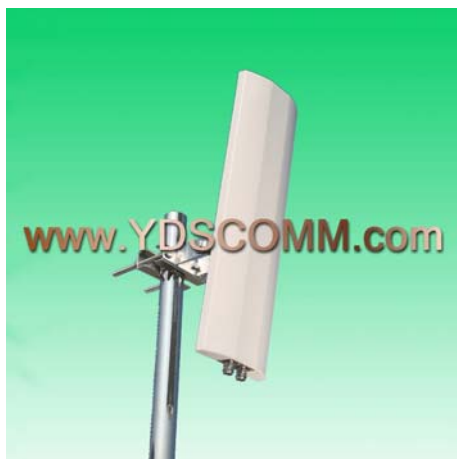


YDS4961ST16VH-2N(F) 4900-6100 MHz 16 dBi Вертикальный и По горизонтали Двойной Поляризация Сектор Антенна



Антенна Модель No.	YDS4961ST16VH-2N(F)
Диапазон частот	4900-6100 MHz
Поляризация	Вертикальный / По горизонтали
Усиление	2×16 dBi
Горизонтальная ширина луча	90 °
Вертикальная ширина луча	8 °
Соотношение спереди и сзади	≥ 25 dB
Изоляция	≥ 28 dB
Номинальный импеданс	50 Ом
КСВН	≤ 2
Максимальная мощность	50 Вт
Молниезащита	Земля постоянного тока
Коннектор	2×N женский
Габаритные размеры	454×137×30 mm
Вес	0.8 kg
Обтекатель	ABS
Цвет	Белый
Регулируемый угол	0 ~ 30 °
Рабочая Температура	-40 ~ 60 °C
Ветровая нагрузка	60 m/s
Диаметр крепления мачты	35-60 mm